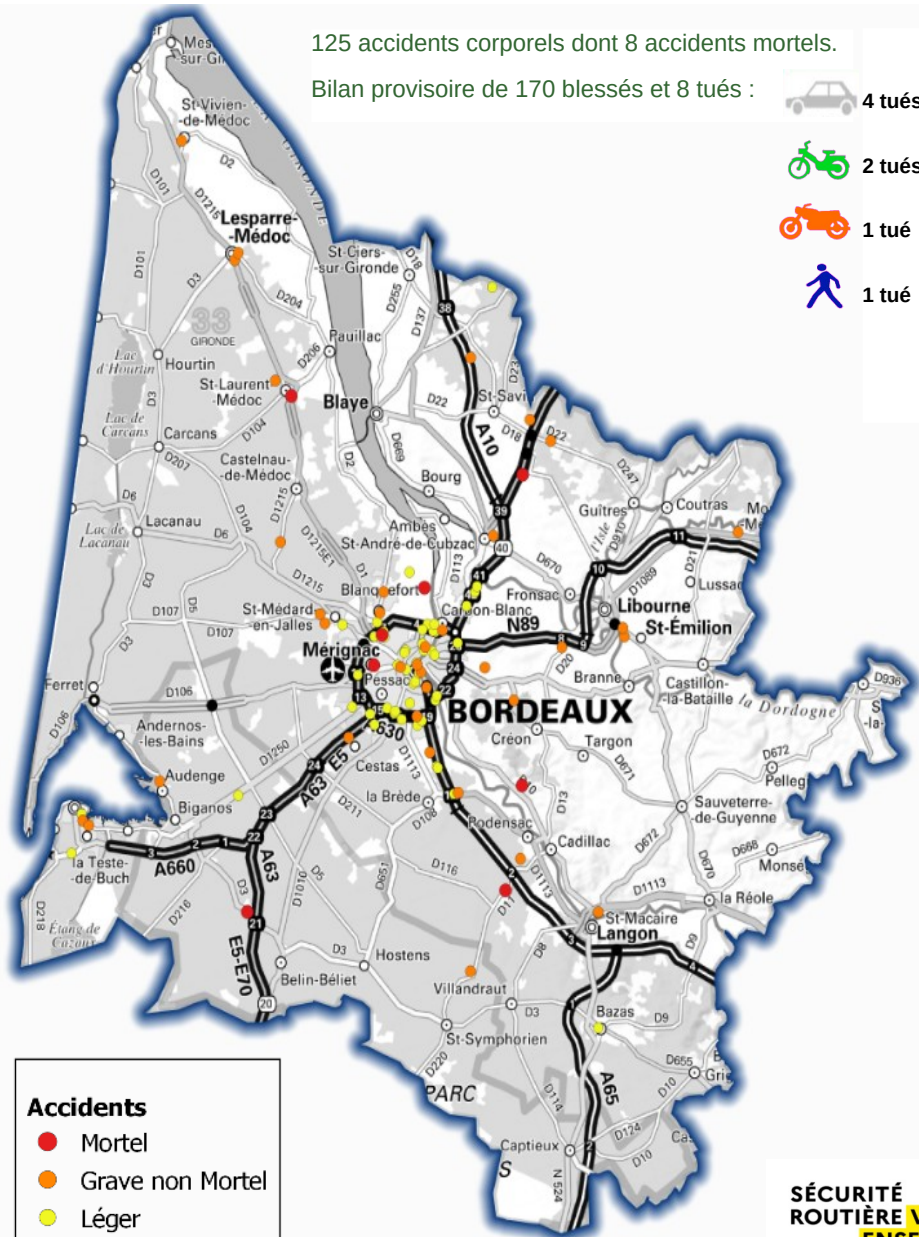


## Carte de l'accidentalité du mois d'octobre 2023

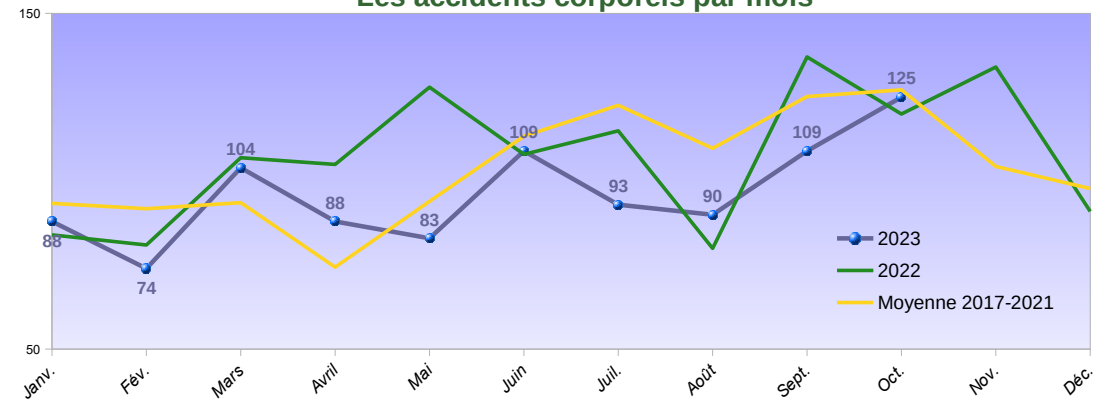


## Evolution des indicateurs par rapport aux dernières années

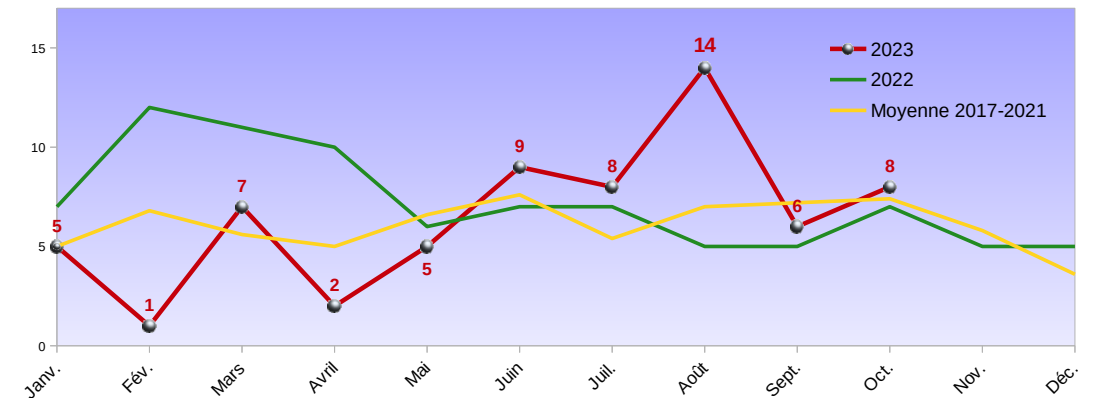
Au 31 octobre	Accidents Corporels			Evolution 2023 Moy. 2017-21	Accidents Mortels		
	2023	2022	Moyenne 2017-21		2023	2022	Moyenne 2017-21
Gironde	963	1 065	1 045	↓	62	74	61
Arr. Arcachon	121	132	130	↓	5	9	8
Arr. Blaye	47	45	44	↑	11	6	4
Arr. Bordeaux	656	749	715	↓	23	37	24
Arr. Langon	51	47	52	↓	10	10	10
Arr. Lesparre	43	41	52	↓	8	5	7
Arr. Libourne	45	51	52	↓	5	7	8

Sources : Les données 2023 sont provisoires. Elles sont susceptibles de modifications selon les évolutions médicales des personnes blessées.

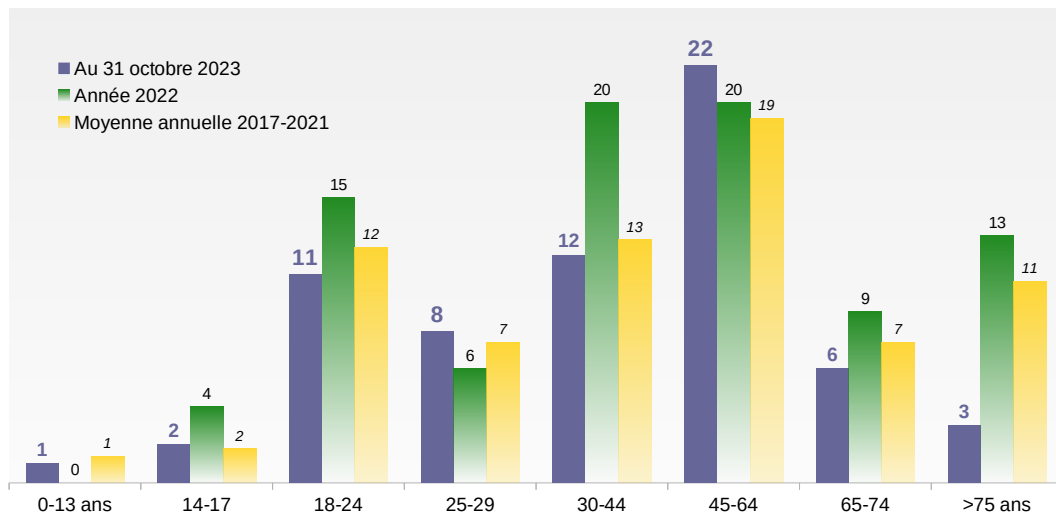
## Les accidents corporels par mois



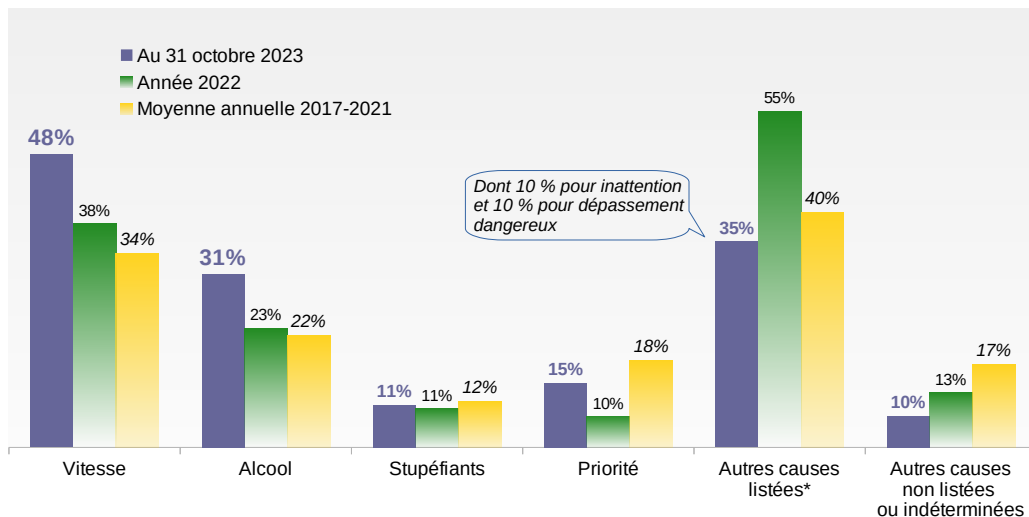
## Le nombre de tués par mois



## Tués par classe d'âges / an



## Causes des accidents mortels / an



## Qui est tué, avec qui depuis le début de l'année ?

Qui est tué ? / Avec qui ?	Piéton	Vélo	Cyclo	Moto	VL	VU	PL	Bus	Autre (Tram, Train, Tracteur)
Piéton	-	-	-	-	-	-	-	-	-
Vélo	-	-	-	-	-	-	-	-	-
Cyclo	-	-	-	-	-	-	-	-	-
Moto	-	-	1	-	-	-	-	-	-
VL	6	3	1	8	9	-	-	-	1
VU	-	-	-	-	1	-	-	-	1
PL	-	-	-	-	1	1	-	-	-
Bus	-	-	-	-	-	-	-	-	-
Autre (Tram, Train, Tracteur)	1	2	-	-	-	-	-	-	-
<b>En solo</b>	-	1	1	10	17	-	-	-	-
<b>Multi-collision</b>	-	-	-	-	-	-	-	-	-
<b>Total provisoire 2023</b>	7	6	3	18	28	1	0	0	2
<b>Répartition provisoire 2023</b>	11%	9%	5%	28%	43%	2%	0%	0%	3%
<b>Moyenne annuelle 2017-2021</b>	9	6	4	16	32	3	2	0	1

## Liens utiles

[Préfecture de la Gironde – Rubrique Sécurité Routière](#)

[Site national de la Sécurité Routière](#)



\* téléphone / distracteurs technologiques, malaise, somnolence / fatigue, inattention, facteur lié au véhicule, obstacle sur la voie circulée contre-sens / déport, dépassement dangereux, changement de file, non respect des distances de sécurité.

Sources : Les données 2023 sont provisoires. Elles sont susceptibles de modifications selon les évolutions médicales des personnes blessées.